

高雄市政府青年局
青年創業發展補助
創業發展計畫書

計畫名稱：○○○○○○○○計畫

實施期程： 年 月 日至 月 日

公司/商業名稱： ○○○○

中 華 民 國 年 月 日

創業發展計畫書目錄

壹、公司/商業概況

- 一、基本資料
- 二、營運模式及財務狀況
- 三、經營團隊及廠商執行能力

貳、計畫內容與實施方法

- 一、背景說明
- 二、計畫目標(營運目標及願景)
- 三、計畫內容
- 四、預估未來損益
- 五、預期效益
- 六、風險評估與因應對策

參、計畫經費需求

- 一、總經費預算表
- 二、各補助項目預算編列表

壹、公司/商業概況

一、基本資料

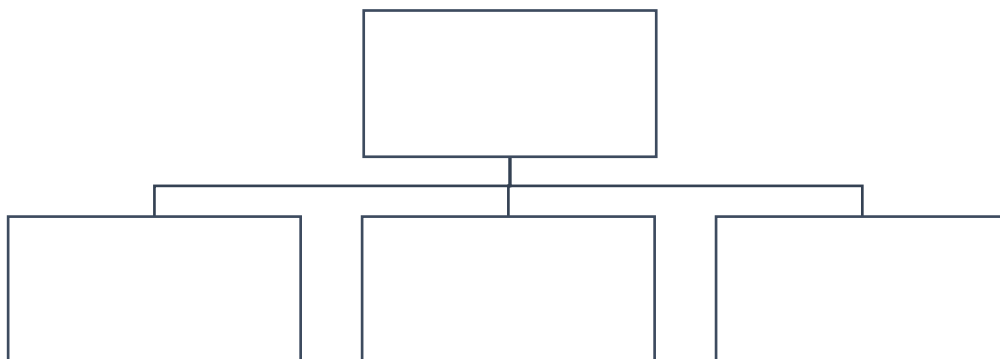
(一)基本資料表

公司/商業名稱			
計畫名稱			
計畫期間	年 月 日至 年 月 日(計 個月)		
公司負責人/商業代表人姓名		聯絡電話	
		手機號碼	
計畫聯絡人		聯絡電話	
		手機號碼	
設立時間		傳真	
統一編號		電子信箱	
登記地址		行業別	
實收資本額		員工人數	

(二)主要股東及持股比例

主要股東	年齡	戶籍地址	持有股份	持股比例
合 計				

(三)事業組織



(四)員工組成

職別	博士	碩士	學士	專科	其他	合計
管理						
研發						
工程						
行銷						
其他						
合計						

(五)主要產品及服務

產品名稱			
功能特性			
價格			
營收佔比			

二、營運模式及財務狀況

(一)行銷方式

1. 行銷方式(如透過代理商、直銷、虛擬店面...)
2. 銷售據點及分布
3. 主要客戶

(二)財務狀況

1.簡明資產負債表

單位：仟元

項目	年度	最近3年度財務資料		
		106年	107年	108年
流動資產				
基金及投資				
固定資產				
無形資產				
其他資產				
資產總額				
流動負債				
長期負債				
其他負債				
負債總額				
資本(實收)				

資本公債			
保留盈餘			
其他			
減庫藏股			
淨值總額			

2.簡明損益表

單位：仟元

項目	年度	最近3年度財務資料		
		106年	107年	108年
營業收入淨額				
營業成本				
營業毛利				
營業費用及損失總額				
營業淨利				
非營業收入總額				
非營業損失及費用總額				
全年所得額				
每股盈餘(元)				

三、經營團隊及廠商執行能力

- (一)開發成果、獲得獎項、專利或歷年自有產品/服務開發經驗
- (二)曾經參與政府相關補助計畫之實績

單位：仟元

核定日期	補助機關	計畫名稱	執行期間	補助經費	計畫摘要說明	執行效益

貳、計畫內容與實施方法

一、背景說明

- (一)計畫緣起(如：市場需求、現有問題分析、解決方案說明等)
- (二)市場現況說明(現有或潛在產業/市場需求與市場商機分析評估)
- (三)可行性分析

二、計畫目標(營運目標及願景)

三、計畫內容

- (一)目標市場(主要市場及客群)
- (二)計畫主要產品功能或服務內容創新

(三)競爭力分析(商業模式、技術含量、利基點、發展潛力)

(四)行銷策略

1. 產品策略(產品定價、功能特色、包裝、保固及售後服務等規劃)
2. 通路策略(通路管道、地點、合作、物流等)
3. 推廣策略(如廣告、促銷、公關等)

四、預估未來損益

單位：仟元

項目	年度	未來 3 年 度 財 務 資 料		
		第1年	第2年	第3年
營業收入				
營業成本				
營業毛利				
營業費用及損失				
營業淨利				

五、預期效益

- (一)增加就業機會
- (二)創新產品或服務
- (三)促進投資額
- (四)其他(如：增加營業據點、提高周轉率、擴大市場營業額、增加來客數、增加合作廠商數等)

六、風險評估與因應對策

參、計畫經費需求

一、總經費預算表(請就申請項目勾選填列)

單位：仟元

補助項目	補助款	自籌款	合計	占總計畫比例%
<input type="checkbox"/> 人事費(專職人員薪資)				
<input type="checkbox"/> 消耗性器材及原材料費				
<input type="checkbox"/> 設備使用費				
<input type="checkbox"/> 設備租賃費				
<input type="checkbox"/> 業務行銷費				
<input type="checkbox"/> 房屋租金				
<input type="checkbox"/> 活動場地租金及佈置費				
<input type="checkbox"/> 員工教育訓練費				
總計				
百分比				

註：1.有關會計編列及報支原則詳參附件四。

2.各補助項目之自籌款與補助款之比例應一致。

二、各補助項目總經費預算編列表(列入申請項目部分始需填列)

(一)人事費(專職人員薪資)

單位：仟元

姓名	職級	月薪資(A)	人月數(B)	薪資(A×B)	工作內容說明
合計					

註：申請計畫中的人事費不得逾計畫總經費60%。

(二)消耗性器材及原材料費

單位：仟元

品名	規格	單價(A)	數量(B)	總價(A×B)	用途說明
合計					

註：專案計畫可列報之消耗性器材或原材料，係專為執行開發計畫所發生之消耗性器材或原材料費，惟不含模具、冶具、夾具等帳載屬於固定資產之設備及辦公所需事務性耗材。

(三)設備使用費

單位：仟元

設備名稱	購入時間	套數(A)	單套計畫開始日帳面價值(B)	計算基礎 $A \times B / 60(C)$	使用月數(D)	設備使用費 $(C \times D)$	用途說明
一、已有設備							
合計							
二、新增設備							
設備名稱	購入時間	套數(A)	單套購入成本(B)	計算基礎 $A \times B / 60(C)$	使用月數(D)	設備使用費 $(C \times D)$	用途說明
合計							
總計							

註：1.不含事務性設備，如電話、投影機、影印機等。

2.計畫開始日帳面價值為計畫開始前一日財產目錄中未折減餘額之金額。

(四)設備租賃費

單位：仟元

設備名稱	租用起訖日	套數 (A)	單套月 租費(B)	計算基礎 A×B (C)	使用 月數 (D)	設備租賃費 (C×D)	用途說明
合計							

註：不含事務性設備，如電話、投影機、影印機等。

(五)業務行銷費

單位：仟元

項目	內容簡介	執行/委託單位	金額
合計			

(六)房屋租金

單位：仟元

房屋租賃地址	月租金費用(A)	租賃月數(B)	房屋租金費用(A×B)

註：房屋僅限辦公場域營業用，不得為住家使用。

(七)活動場地租金及佈置費

單位：仟元

項目	單價(A)	數量(B)	總價(A×B)	活動用途及內容說明
合計				

註：本項分為場地租借及場地佈置，場地佈置費用不包含事務性設備及DM等文宣品印製。

(八)員工教育訓練費

單位：仟元

訓練課程名稱	金額(A)	訓練人次(B)	訓練費用(A×B)	訓練目的及課程內容說明
合計				

註：本項僅限支付外部講師、課程等費用。